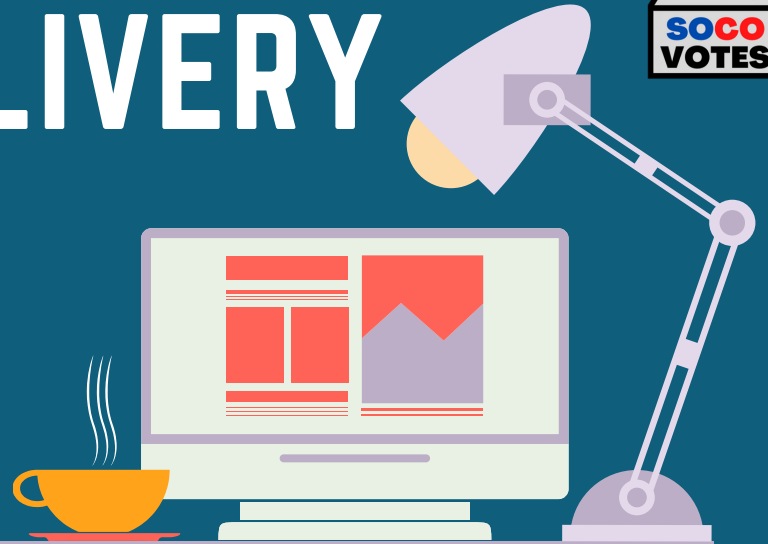


# BALLOT DELIVERY TO YOUR HOME COMPUTER!



Sonoma County offers a Remote Accessible Vote by Mail (RAVBM) system to deliver ballots to any voter, including those with disabilities and military/overseas voters. Voters can access and mark a ballot in a screen-readable format from any computer with internet access. Marked ballots must be printed and returned to the Sonoma County Registrar of Voters Office by mail or in person at any voting location. To ensure the privacy of each voter's selections, the RAVBM system does not store or transmit the voter's selections over the internet. Please note, the RAVBM ballot will come in place of your Vote by Mail Ballot.

## REQUIREMENTS

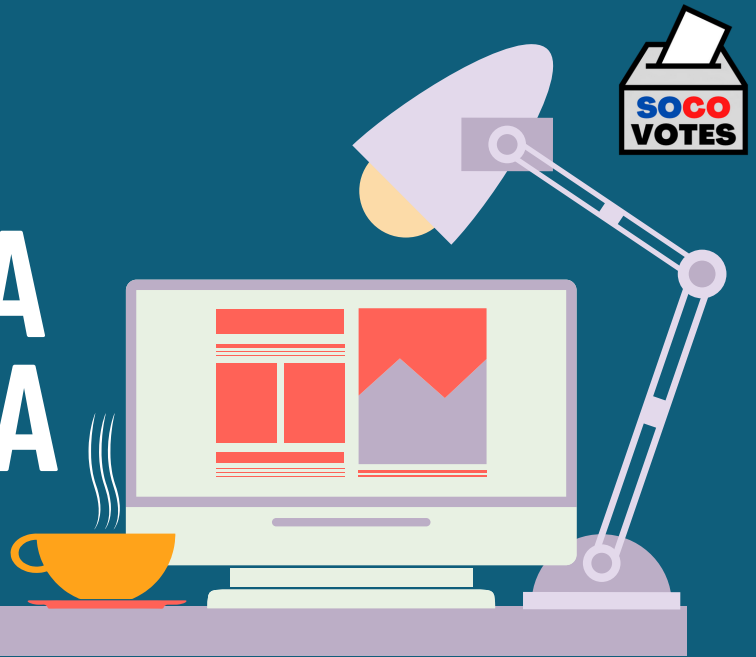
1. Email address to receive your ballot
2. Internet access to mark your ballot
3. Printer to print your voted ballot and return envelope

## HOW TO APPLY

To sign up for a RAVBM ballot, visit our website or scan the QR code to take you directly to the application. Applications must be received 7 days before Election Day.



# ¡ENTREGA DE BOLETAS A LA COMPUTADORA DE SU CASA!



El Condado de Sonoma ofrece un sistema de Voto Por Correo de Remoto Accesible (conocido por sus siglas en inglés: RAVBM) para entregar boletas a cualquier votante, incluidos aquellos con discapacidades y votantes militares/ en el extranjero. Los votantes pueden acceder y marcar una boleta en un formato legible por pantalla desde cualquier computadora con acceso a Internet. Las boletas marcadas deben imprimirse y devolverse a la Oficina del Registro de Votantes del Condado de Sonoma por correo o en persona en cualquier lugar de votación. Para garantizar la privacidad de las selecciones de cada votante, el sistema RAVBM no almacena ni transmite las selecciones del votante a través de Internet. Por favor tenga en cuenta que la boleta RAVBM vendrá en lugar de su boleta de Voto por Correo.

## REQUISITOS

1. Dirección de correo electrónico para recibir su boleta
2. Acceso a Internet para marcar su boleta
3. Impresora para imprimir su boleta y devolver el sobre

## CÓMO APLICAR

Para inscribirse en una boleta RAVBM, visite nuestro sitio web o escanee el código QR para llevarlo directamente a la aplicación. Las solicitudes deben recibirse 7 días antes del día de las elecciones.

